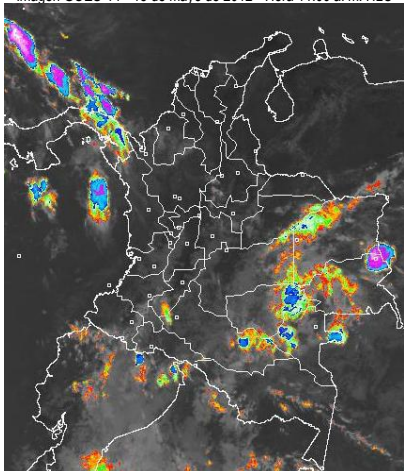


CONDICIONES HIDROMETEOROLÓGICAS ACTUALES

Para el día de hoy se prevé un descenso en las precipitaciones sobre amplios sectores del territorio nacional registrándose cielo ligeramente nublado y altas temperaturas del aire sobre gran parte del territorio. **ALERTA NARANJA** por niveles altos en la cuenca media del río Magdalena y también para la cuenca media del río Cauca. **ALERTA AMARILLA** para el río Combeima y sus afluentes. **ALERTA NARANJA** por deslizamientos de tierra en varios sectores inestables de las regiones Andina, Orinoquia, Pacífica y Amazónica. **ALERTA NARANJA** para el río Amazonas ya que todavía mantiene niveles muy altos, **ALERTA NARANJA** para la cuenca baja del río Magdalena cuyos niveles mantienen la condición de ascenso moderado (situación normal para la época).

IMAGEN SATELITAL

Imagen GOES-14 * 15 de mayo de 2012 * Hora 11:00 a. m. HLC



PRONÓSTICO CONDICIONES METEOROLÓGICAS ESPECIALES

ÁREA DEL VOLCÁN CERRO MACHÍN

Cielo parcialmente nublado con precipitaciones ligeras en horas de la tarde y noche. INGEOMINAS lo reporta en **NIVEL AMARILLO (III): CAMBIOS EN EL COMPORTAMIENTO DE LA ACTIVIDAD VOLCÁNICA.**

ELEVACIÓN (pies)	DIRECCIÓN	VELOCIDAD	
		NUDOS	KPH
10,000	SURESTE	5	9
18,000	ESTE	20	36
24,000	ESTE	20	36
30,000	NORESTE	15	28

ÁREA DEL VOLCÁN NEVADO DEL HUILA

En la mañana cielo parcialmente nublado y predominio de tiempo seco. Durante la tarde incremento de la nubosidad y tiempo seco.

INGEOMINAS lo reporta en **NIVEL AMARILLO (III): CAMBIOS EN EL COMPORTAMIENTO DE LA ACTIVIDAD VOLCÁNICA.**

ELEVACIÓN (pies)	DIRECCIÓN	VELOCIDAD	
		NUDOS	KPH
10,000	ESTE	10	18
18,000	ESTE	25	45
24,000	ESTE	25	45
30,000	ESTE	20	36

ÁREA DEL VOLCÁN GALERAS

A lo largo de la jornada se espera cielo parcialmente nublado y lluvias ligeras dispersas en la tarde y durante algunas horas de la noche.

INGEOMINAS lo reporta en **NIVEL AMARILLO (III): CAMBIOS EN EL COMPORTAMIENTO DE LA ACTIVIDAD VOLCÁNICA.**

ELEVACIÓN (pies)	DIRECCIÓN	VELOCIDAD	
		NUDOS	KPH
10,000	ESTE	10	18
18,000	ESTE	30	56
24,000	ESTE	25	45
30,000	NORESTE	20	36

ÁREA DEL VOLCÁN DEL RUIZ

Se prevé condiciones nubosas con precipitaciones entre ligeras a moderadas en horas de la tarde.

INGEOMINAS lo reporta en **NIVEL AMARILLO (III): CAMBIOS EN EL COMPORTAMIENTO DE LA ACTIVIDAD VOLCÁNICA.**

ELEVACIÓN (pies)	DIRECCIÓN	VELOCIDAD	
		NUDOS	KPH
10,000	SURESTE	5	9
18,000	ESTE	20	36
24,000	ESTE	20	36
30,000	NORESTE	15	28

LO MÁS DESTACADO

ALERTA ROJA. PARA TOMAR ACCIÓN **ALERTA NARANJA. PARA PREPARARSE** **ALERTA AMARILLA. PARA INFORMARSE**

- Las lluvias se concentraron principalmente en las regiones Caribe, Andina. El mayor registro se reportó en el municipio de **Villagarzón (Putumayo) con 66.2 mm.**
- ALERTA ROJA** por amenaza alta a moderada de deslizamientos de tierra en áreas inestables en la región Andina.
- ALERTA NARANJA** para la cuenca media del río Magdalena, en el sector comprendido desde Barrancabermeja hasta Puerto Wilches (Santander).
- ALERTA NARANJA** por niveles altos en el río Cauca en el sector comprendido entre La Pintada (Antioquia) y Puerto Valdivia (Antioquia).
- ALERTA NARANJA** para el río Amazonas, aunque mantiene niveles altos, su tendencia es de descenso.
- ALERTA AMARILLA** para la cuenca alta y media del río Combeima, y para varias de sus quebradas afluentes.
- ALERTA AMARILLA** para el río Bogotá, especialmente en sus cuencas alta media, donde se registran moderados incrementos de sus niveles.
- ALERTA AMARILLA** para el embalse del Guavio cuyos niveles presentan tendencia de ascenso moderado.

TEMPERATURAS MÁXIMAS

A continuación se relacionan los municipios donde se presentaron temperaturas iguales o superiores a 35°C:

DEPARTAMENTO	MUNICIPIOS
CESAR	Valledupar (38.2°), Codazzi (35.0°C)
LA GUAJIRA	Manaure (36.6°C)

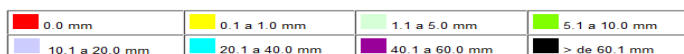
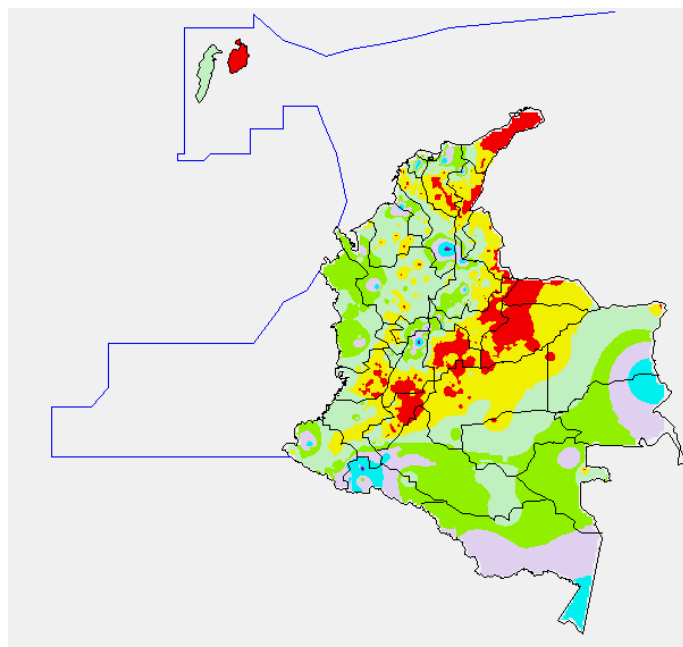
PRECIPITACIONES

A continuación se relacionan los municipios donde en las últimas 24 horas se registraron precipitaciones iguales o superiores a 35 mm:

DEPARTAMENTO	MUNICIPIOS
ATLANTICO	Baranoa (41.6), Sabanalarga (41.0)
ANTIOQUIA	Frontino (37.0)
BOLIVAR	Santa Rosa de Simití (46.6), Simití (42.0)
MAGDALENA	Zona Bananera (45.0)
PUTUMAYO	Mocoa (38.5), Villagarzón (66.2), San Francisco (39.2)
SANTANDER	San Rafael (38.3)
SUCRE	Sincelejo (47.5)
TOLIMA	Armero (52.2)

MAPA DE PRECIPITACIÓN DIARIA

Desde las 7:00 a.m. del lunes 14 de mayo hasta las 7:00 a.m. del martes 15 mayo de 2012.



ESTADO DE LOS EMBALSES

A continuación se relacionan los volúmenes útiles diarios (expresados en porcentaje) de reservas de algunos embalses de acuerdo con información consultada en XM:

EMBALSE	DEPARTAMENTO	VOLUMEN ÚTIL DIARIO (%)
MIEL I	Caldas	79.15
MIRAFLORES	Antioquia	77.38
EL PEÑOL	Antioquia	102.91
PLAYAS	Antioquia	119.00
PORCE II	Antioquia	47.93
PORCE III	Antioquia	62.12
PUNCHINÁ	Antioquia	70.90
RIOGRANDE 2	Antioquia	93.54
SAN LORENZO	Antioquia	47.25
TRONERAS	Antioquia	112.95
URRÁ I	Córdoba	64.28
AGREGADO BOGOTÁ	Cundinamarca	75.53
BETANIA	Huila	74.32
MUÑA	Cundinamarca	100.05
PRADO	Tolima	71.85
CHUZA	Cundinamarca	62.35
ESMERALDA	Boyacá	58.83
GUAVIO	Cundinamarca	96.55
ALTO ANCHICAYÁ	Valle del Cauca	47.01
CALIMA 1	Valle del Cauca	82.03
SALVAJINA	Cauca	37.61
NEUSA	Cundinamarca	71.51
SISGA	Cundinamarca	70.52
TOMINÉ	Cundinamarca	76.94

PRONÓSTICO METEOROLÓGICO

REGIÓN	PRONÓSTICO
SABANA DE BOGOTÁ	<p>MARTES: Durante las horas de la mañana cielo ligeramente nublado con predominio de tiempo seco e intervalos soleados. Hacia las horas de la tarde y noche es posible un ligero incremento de la nubosidad con lloviznas hacia el norte de la Sabana y en los cerros orientales de la ciudad.</p> <p>MIÉRCOLES: Cielo parcialmente cubierto con precipitaciones ligeras después del mediodía en varios sectores del Oriente y Norte de la Sabana. En la ciudad no se descartan lloviznas dispersas hacia los cerros orientales.</p>
ANDINA	<p>MARTES: Durante las horas de la mañana se esperan condiciones de cielo ligeramente nublado con predominio de tiempo seco salvo en el centro de Santander y en el Macizo colombiano donde se prevén lluvias ligeras a moderadas; Para las horas de la tarde y noche es posible aumente la nubosidad y se registren precipitaciones moderadas especialmente en Antioquia, Santander y Norte de Boyacá; no se descartan lluvias ligeras en Cundinamarca, Huila, Cauca y Nariño.</p> <p>MIÉRCOLES: Cielo parcialmente cubierto con lluvias moderadas en sectores de Antioquia, Santander, Boyacá, Norte de Cundinamarca y Eje Cafetero, especialmente en horas de la tarde y noche.</p>
CARIBE	<p>MARTES: Durante las primeras horas del día se espera predominen condiciones secas acompañadas de intervalos soleados y altas temperaturas del aire; no se descarta la presencia de lluvias ligeras al sur de Bolívar. Para las horas de la tarde y noche, aunque se espera continúen las condiciones, es posible se presenten algunas lluvias ligeras sobre las estribaciones de la Sierra Nevada de Santa Marta, Norte de Bolívar, Sucre y Córdoba.</p> <p>MIÉRCOLES: Se prevé lluvias ligeras al occidente de la región, en los departamentos de Magdalena, Atlántico, Norte de Bolívar, Sucre y Córdoba principalmente en horas de la tarde.</p>
ARCHIPIÉLAGO DE SAN ANDRÉS, PROVIDENCIA Y SANTA CATALINA	<p>MARTES: En el archipiélago son esperadas precipitaciones esporádicas principalmente a finales de la mañana y primeras de la tarde.</p> <p>MIÉRCOLES: Durante la jornada, cielo entre parcialmente nublado con lloviznas ocasionales.</p>
MAR CARIBE	<p>MARTES: En gran parte del Caribe colombiano se advierten condiciones secas y soleadas, excepto en algunos sectores occidentales donde se prevén lluvias variadas.</p> <p>MIÉRCOLES: Cielo entre ligera y parcialmente nublado, con precipitaciones hacia el occidente de la zona marítima.</p>
PACÍFICA	<p>MARTES: Durante las primeras horas del día se prevén condiciones de cielo parcialmente nublado y tiempo seco a lo largo de la región; hacia las horas de la tarde y noche es posible se registre un aumento de la nubosidad con lluvias especialmente en el Norte de la región, sobre el departamento de Chocó.</p> <p>MIÉRCOLES: Cielo entre parcialmente nublado y nublado con precipitaciones en Chocó, y litoral de Nariño, las lluvias más intensas se pronostican en horas de la tarde y de la noche.</p>
INSULAR PACÍFICA	<p>MARTES: En el transcurso del día, en Malpelo y en Gorgona son esperadas condiciones de cielo parcialmente nublado sin descartar lluvias ligeras en horas de la tarde y noche.</p> <p>MIÉRCOLES: A lo largo de la jornada, cielo parcialmente nublado con precipitaciones ocasionales en Gorgona y Malpelo.</p>
OCÉANO PACÍFICO	<p>MARTES: En la zona marítima nacional se pronostican condiciones de cielo parcialmente nublado con lluvias especialmente en sectores cercanos al centro y norte de la costa.</p> <p>MIÉRCOLES: Cielo parcialmente nublado y lluvias en la tarde y noche, frente a la zona costera de Chocó y Nariño.</p>
ORINOQUIA	<p>MARTES: Durante las horas de la mañana se esperan predominio de tiempo seco sobre gran parte de la región salvo en Vichada donde se esperan lluvias ligeras a moderadas en el sur. Para la tarde y noche se pronostican lluvias ligeras en sectores de piedemonte de Arauca y Casanare y en el departamento de Vichada.</p> <p>MIÉRCOLES: A lo largo de la jornada, cielo parcialmente nublado con precipitaciones de ligeras a moderadas en sectores de Vichada, Arauca y piedemonte de Casanare y Meta.</p>
AMAZONICA	<p>MARTES: Durante las horas de la mañana se espera cielo parcialmente nublado con tiempo seco en amplios sectores de la región; sobre el departamento de Guainía se esperan lluvias fuertes y ligeras en Amazonas y en el piedemonte de Putumayo. Hacia las horas de la tarde y noche se prevé se mantengan las condiciones sobre el oriente de la región con lluvias en el departamento de Vaupés, Caquetá y Amazonas.</p> <p>MIÉRCOLES: Cielo entre parcialmente nublado y mayormente nublado con lluvias ligeras sobre gran parte de la región, incluyendo el piedemonte Amazónico.</p>

ALERTAS VIGENTES

Para mayor información sobre el Pronóstico del Estado del Tiempo, Informes Técnicos Diarios y Comunicados Especiales, e informes de otras áreas temáticas, tales como Hidrología, Deslizamientos de Tierra e Incendios, se sugiere consultar la siguiente dirección electrónica: www.ideam.gov.co

REGIÓN CARIBE

ALERTA NARANJA: PROBABILIDAD DE INUNDACIONES LENTAS EN LA CUENCA BAJA DEL RÍO MAGDALENA

Continúa la tendencia de ascenso moderado del río Magdalena, y es pertinente resaltar que aunque hasta ahora no se han registrado inundaciones, si es importante que los habitantes de los siguientes sectores estén atentos ante cualquier cambio de nivel de los ríos y ciénagas, especialmente en:

Bolívar: municipios de San Felipe y El Salto, ubicados en la margen derecha del brazo de Mompox; también en los municipios de Magangué, San Pablo, Cantagallo y Hatillo de Loba (corregimientos de San Miguel y Juana Sánchez en la margen derecha de Brazo de Loba).

Cesar: municipio de Gamarrá, especialmente en el corregimiento de Capulco. Adicionalmente, poblaciones ribereñas de la Ciénaga de Zapotosa, como Chimichagua y Salao.

Magdalena: municipios de Belén y El Banco.

ALERTA AMARILLA: NIVELES ALTOS RÍO MULATOS

Se sugiere que permanezca esta alerta para el nivel del río mulatos ante posibles incrementos de podrían ocasionarse, de acuerdo con la probabilidad de lluvias para hoy en sectores de la cuenca.

ALERTA AMARILLA: INCREMENTO DE NIVEL RÍO SAN JORGE

Desde el día de ayer el nivel del río San Jorge monitoreado a la altura de la estación Montelíbano (Córdoba) presenta comportamiento de ascenso con valores de niveles cercanos a los altos. Se sugiere a los pobladores ribereños continuar atentos a los niveles puesto que no se descartan para hoy nuevas precipitaciones sobre la cuenca, que podrían generar nuevos incrementos especialmente hacia horas de la noche y/o madrugada próximas.

ALERTA AMARILLA: INCREMENTOS MODERADOS DE RÍOS EN LA VERTIENTE DE LA SIERRA NEVADA DE SANTA MARTA

Se mantiene las oscilaciones continuas en varias corrientes de la Sierra Nevada de Santa Marta, especialmente los que vierten sus aguas a la Ciénaga Grande de Santa Marta, como son la Quebrada La Aguja, río Frío, río Sevilla, río Tucurínca, río Aracataca, río Piedras y el Río San Sebastián o Fundación. Igual situación se presenta también a lo largo de las cuencas altas, medias y bajas de los ríos Minca, Manzanares, Piedras y Mendiagua.

REGIÓN ANDINA

ALERTA ROJA: DESLIZAMIENTOS DE TIERRA

Se pronostica amenaza alta a muy alta por deslizamientos de tierra en áreas inestables en los siguientes departamentos:

Antioquia: Abejorral, Alejandría, Argelia, Carmen De Viboral, Cocorná, Concepción, Gómez Plata, Granada, La Unión, Nariño, San Francisco, San Luis, Sonsón y Valdivia.

Caldas: Samaná, Aguadas, Marquetalia, Norcasia, Pácora, Pensilvania y Victoria.

Valle del Cauca: Bolívar, Calima (El Darién), El Dovio, Sevilla, Tuluá y Versalles.

ALERTA NARANJA: NIVELES ALTOS RÍO MAGDALENA (CUENCA MEDIA)

Se sugiere bajar de alerta roja a naranja dado que los niveles del río Magdalena mantienen tendencia sostenida de descenso leve y los aportes que le hacen ríos como el Lebrija, Sogamoso y Carare son moderados dado que las intensidades de las lluvias han disminuido durante los últimos dos días especialmente.

ALERTA NARANJA: NIVELES ALTOS EN LA CUENCA MEDIA DEL RÍO CAUCA

Se sugiera bajar la alerta roja a naranja dada la situación de descenso sostenido lento que se ha observado durante los últimos dos días especialmente sobre el cauce principal y aportantes a la cuenca del Cauca, consecuencia de la reducción en las intensidades de las lluvias. Sin embargo dado que los niveles aun oscilan entre la franja de medios a altos se sugiere mantener monitoreo en sitios entre los que se destacan los sectores de **La Pintada-Venecia (Antioquia)** y **Puerto Valdivia - Tarazá - Nechí**

ALERTA NARANJA: DESLIZAMIENTOS DE TIERRA

Se pronostica amenaza moderada por deslizamientos de tierra en áreas inestables en el departamento de:

Tolima: Anzoátegui, Amero (Guayabal), Casabianca, Chaparral, Falán, Fresno, Herveo, Honda, Ibagué, Icononzo, Libano, Mariquita, Melgar, Palocabildo, Planadas, Rioblanco, Roncesvalles, San Antonio y Villahermosa.

Norte de Santander: Abrego, Convención, Cúcuta, Cucutilla, Durania, Labateca, San Calixto, Sardinata, Teorama y Villa Caro.

Santander: Albania, Barbosa, Bolívar, Carcasí, Charalá, Chipatá, Contratación, Coromoro, El Carmen, El Guacamayo, Florián, Guavatá, Guepsa, La Belleza, La Paz, Landázuri, Macaravita, Matanza, Mogotes, Puente Nacional, Rionegro, San Andrés, San Benito, San Miguel, San Vicente De Chucurí, Santa Helena Del Opón, Sucre, Valle De San José y Vélez.

Antioquia: Amagá, Amalfi, Andes, Angelópolis, Anorí, Armenia, Belmira, Briceño, Cáceres, Caldas, Campamento, Cañasgordas, Caracolí, Caramanta, Ciudad Bolívar, Concordia, Dabeiba, Ebéjico, Fredonia, Frontino, Giraldo, Ituango, La Ceja, La Estrella, La Pintada, Maceo, Medellín, Montebello, Remedios, San Carlos, Santa Bárbara, Santa Fe De Antioquia, Segovia, Sopetrán, Tarazá, Tarso, Toledo, Uramita, Urrao, Vegachí, Venecia, Yalí, Yarumal y Yolombó.

Caldas: Chinchiná, Filadelfia, La Merced, Manizales, Manzanares, Marmato, Marulanda, Neira, Salamina, Supia y Villamaría.

Risaralda: Santa Rosa de Cabal.

Cauca: Buenos Aires, Caldono, Jambaló, López, Páez (Belalcázar), Santa Rosa, Suárez y Toribío.

Nariño: Cumbitara y Samaniego.

ALERTA AMARILLA: PROBABILIDAD DE CRECIENTES SÚBITAS RÍO NECHÍ

No se descartan crecientes para hoy sobre el río Nechí pero que tendrían un carácter entre ligero. Los niveles continúan oscilando en la franja de medios a altos.

ALERTA AMARILLA: NIVELES ALTOS DEL RÍO COMBEIMA Y SUS AFLUENTES

Aunque los niveles del río Combeima y varios de sus afluentes (quebradas Guamal, Perlas, González) continúan descendiendo, no se descartan oscilaciones para hoy con valores fluctuando alrededor del rango de medios a altos.

ALERTA AMARILLA: RECOMENDACIÓN PARA VIGILANCIA DE NIVELES DE LOS RÍOS EN SECTORES DE LA ZONA DE INFLUENCIA DEL VOLCÁN NEVADO DEL RUÍZ.

Se recomienda mantener el monitoreo en el comportamiento de los niveles de los ríos de influencia del nevado del Ruiz, tales como Lagunilla, Gualí, Recio y Azufrado.

ALERTA AMARILLA: NIVELES ALTOS DEL RÍO BOGOTÁ

Aunque se ha registrado una considerable reducción en las lluvias, especialmente durante los últimos dos días sobre departamentos como el de Cundinamarca, se mantiene este nivel de alerta dado que el nivel del río Bogotá aun se encuentra oscilando en la franja de medios a altos, especialmente a su paso por la sabana de Bogotá.

El comportamiento actual del nivel en la cuenca alta (municipio de Suesca-Cundinamarca, estación Santa Rosita) y baja ha sido estable durante las últimas 24 horas

ALERTA AMARILLA: INCREMENTOS MODERADOS DE RÍOS EN LA CUENCA DEL CATATUMBO

Aunque se ha observado una reducción importante en las intensidades de las lluvias sobre departamentos tales como Norte de Santander, se sugiere mantener el monitoreo en los niveles de los ríos de la vertiente del Catatumbo entre los que se destacan Algodonal, Tarra, Tibú, Sardinata, Zulía y Pamplonita.

ALERTA AMARILLA: INCREMENTOS MODERADOS DE RÍOS AGUAS ABAJO DEL EMBALSE DEL GUAVIO

De acuerdo con el último comunicado de EMGESA del día de hoy 15 de mayo, el embalse de Guavio continua en alerta amarilla, una cota de 1629,01 m.s.n.m. que equivale al 96,55% del porcentaje de volumen útil cuya cota máxima es de 1631 m.s.n.m. siendo la tendencia del caudal de aguas arriba estable. El operador recomienda que los pobladores de las riberas de los ríos Guavio y Upía no hagan uso de las zonas ribereñas de los cauces ni permitan que personas o semovientes transiten por dichas áreas.

REGIÓN ORINOQUIA

ALERTA NARANJA: DESLIZAMIENTOS DE TIERRA

Se pronostica amenaza moderada por deslizamientos de tierra en áreas inestables en el departamento de:

Norte de Santander: Chitagá y Toledo.

Casanare: Chámeza, Recetor, Tauramena, Yopal, Aguazul, Hato Corozal, La Salina, Nunchía, Paz De Ariporo, Pore, Sabanalarga y Támara.

Boyacá: Aquitania, Chivor y Páez.

Cundinamarca: Guayabetal, Medina y Paratebueno.

Meta: El Calvario, Restrepo y Villavicencio, Acacias, Cubarral, Cumaral, El Castillo y Guamal.

ALERTA NARANJA: INCREMENTOS MODERADOS DE RÍOS EN LA CUENCA DEL RÍO META Y SUS AFLUENTES

Aunque el nivel del río Meta a la altura del municipio de Puerto López (Meta) presenta descenso lento sostenido desde las últimas 12 horas, se mantiene este nivel de alerta dado que los valores persisten altos y para hoy no se descartan precipitaciones especialmente en sectores del piedemonte llanero que podrían generar crecientes súbitas para los tributarios tales como el Guatiquia, Upía, Ocoa y Guacavía, entre otros.

ALERTA NARANJA: INCREMENTOS MODERADOS DE RÍOS EN LA CUENCA DEL RÍO ARAUCA

Continúan las oscilaciones en el nivel del río Arauca, monitoreado en los municipios de Saravena, Arauquita y Arauca. Se recomienda que tanto población como autoridades locales se mantengan atentos al comportamiento de los niveles, especialmente en los puntos más bajos de las riberas del río Arauca, sectores Arauquita-Carretero, Santacruz-Bocas de Las Gaviotas y Los Mangos-Arauca.

Se recomienda también especial atención en las áreas rurales del municipio de Arauquita, en las veredas Unión y Peralonso.

REGIÓN PACÍFICA

ALERTA NARANJA: DESLIZAMIENTOS DE TIERRA

Se pronostica amenaza moderada por deslizamientos de tierra en áreas inestables en el departamento de:

Chocó: Istmina y Unión Panamericana (Animas), Bajo Baudó (Pizarro), Condoto, El Cantón De San Pablo (Managrú), El Carmen, Istmina, Medio Baudó (Boca De Pepé), Medio San Juan (Andagoya), Nóvita y Sipí.

Nariño: Barbacoas, Magüí (Payán), Ricaurte y Roberto Payán (San José).

Valle del Cauca: Buenaventura y Dagua.

ALERTA AMARILLA: INCREMENTOS MODERADOS EN LA CUENCA MEDIA DE LOS RÍOS ATRATO Y SAN JUAN

Las lluvias de días anteriores, presentada sobre sectores de las cuencas de los ríos Atrato y San Juan, han incrementando los niveles de estas cuencas y de sus afluentes como es el caso de los ríos Quito, Andágueda y Mumbi para el Atrato. Se mantiene este nivel de alerta dado que se espera que persistan las lluvias, las cuales podrían eventualmente ocasionar crecientes súbitas. Por esto se recomienda especial atención para que los pobladores de zonas ribereñas bajas de estos ríos, especialmente en el sector Quibdó - Medio Atrato - Vigía del Fuerte (en el departamento de Chocó), y también para zonas bajas del sector Istmina-Condoto (en el departamento del Chocó) se mantengan muy atentas al comportamiento del nivel del río.

REGIÓN AMAZÓNICA

ALERTA NARANJA: NIVELES ALTOS EN EL RÍO AMAZONAS

El nivel del río Amazonas a la altura de Leticia y en la población de Iquitos (Perú) ya reporta comportamiento de descenso lento con valores aún por encima de la cota de desbordamiento.

ALERTA NARANJA: DESLIZAMIENTOS DE TIERRA

Se pronostica amenaza moderada por deslizamientos de tierra en áreas inestables en el departamento de:

Caquetá: Florencia, Belén de Los Andaquíes y Morelia.

MAR CARIBE

ALERTA AMARILLA: OLEAJE Y VIENTO

Se espera que en las próximas 24 horas la altura del oleaje varíe entre 2 y 3 metros y la intensidad del viento entre 15 y 20 nudos en el Centro y Oriente del Caribe colombiano en altamar. Se recomienda a pescadores y usuarios de pequeñas embarcaciones consultar con las Capitanías de Puerto antes de zarpar.

ALERTA AMARILLA: TIEMPO LLUVIOSO

En el Occidente del mar Caribe colombiano, se pronostican lluvias entre moderadas y fuertes acompañadas en algunos casos de tormentas eléctricas y rachas de viento. Se recomienda a pescadores y usuarios de pequeñas embarcaciones consultar con las Capitanías de Puerto antes de zarpar.

OCÉANO PACÍFICO

ALERTA AMARILLA: TIEMPO LLUVIOSO

En gran parte del Pacífico colombiano, se pronostican lluvias entre moderadas y fuertes acompañadas en algunos casos de tormentas eléctricas y rachas de viento, las más intensas se esperan en la zona Norte marítima. Se recomienda a pescadores y usuarios de pequeñas embarcaciones consultar con las Capitanías de Puerto antes de zarpar.

ALERTA ROJA: PARA TOMAR ACCIÓN Advierte a los sistemas de prevención y atención de desastres sobre la amenaza que puede ocasionar un fenómeno con efectos adversos sobre la población, el cual requiere la atención inmediata por parte de la población y de los cuerpos de atención y socorro. Se emite una alerta sólo cuando la identificación de un evento extraordinario indique la probabilidad de amenaza inminente y cuando la gravedad del fenómeno implique la movilización de personas y equipos, interrumpiendo el normal desarrollo de sus actividades cotidianas.

ALERTA NARANJA: PARA PREPARARSE Indica la presencia de un fenómeno. No implica amenaza inmediata y como tanto es catalogado como un mensaje para informarse y prepararse. El aviso implica vigilancia continua ya que las condiciones son propicias para el desarrollo de un fenómeno, sin que se requiera permanecer alerta.

ALERTA AMARILLA: PARA INFORMARSE Es un mensaje oficial por el cual se difunde información. Por lo regular se refiere a eventos observados, reportados o registrados y puede contener algunos elementos de pronóstico a manera de orientación. Por sus características pretéritas y futuras difiere del aviso y de la alerta, y por lo general no está encaminado a alertar sino a informar.

CONDICIONES NORMALES La información que se suministra se encuentra dentro de los rangos normales.

°C: grados Celsius

m: metros

mm: milímetros

msnm: metros sobre nivel del mar

KPH: kilómetros por hora

GOES: Geostationary Operational Environmental Satellites (Satélite Geoestacionario Operacional Ambiental).

GOES-13 es el designado GOES-Este, localizado en 75° W sobre el ecuador geográfico.

PNN: Parque Nacional Natural

SFF: Santuario de Fauna y Flora

Ricardo LOZANO PICÓN, Director General
Julián CORRALES, Jefe Oficina de Pronósticos y Alertas
Juan Francisco ALAMEDA VIVEROS, Coordinador de Alertas Ambientales

Profesionales en turno:
Claudia CONTRERAS, Jhon VALENCIA, Hanner ORJUELA, Alejandro URIBE, Jairo SALAZAR, Eliana RINCON y Patricia MESA.

Internet: <http://www.ideam.gov.co>

Correo electrónico servicio@ideam.gov.co * alertasideam@ideam.gov.co

Carrera 10 N° 20 - 30 ** Piso 9, Bogotá, D.C.

Teléfono: 3421586.